



Port of Piteå

Hållbara logistikflöden för sjöfart, järnväg och väg

Tillgänglighet •
Flexibilitet •
Kundanpassning •



portofpitea.se



info@piteaort.se



+46 911-23 21 30

Välkommen

Piteå Hamn är redo för fler stora affärer

Hamnen i Piteå har betytt och kommer att betyda väldigt mycket för utvecklingen av Piteå kommun och hela regionen. Vi ser redan idag att vi har stora, betydande företag och arbetsgivare som är beroende av sjöfart och de logistiklösningar som hamnen erbjuder.

Även i en framtid när vi ska fortsätta utveckla vår kommun med logistikintensiva företag, vilket kommer att ske inom en fem- tioårsperiod, så kommer hamnen vara helt avgörande för var verksamheterna etablerar sig.

Vi har kunder som ligger väldigt långt framme vad gäller hållbarhet, och vi har potentiella nya godsflöden med väldigt stark koppling till hållbarhet. Nu när vi ser godsflödena öka har vi en stark position för att kunna ta fler affärer och större affärer.

Ulrika Nilsson



Nu när vi ser godsflödena öka har vi en stark position för att kunna ta fler affärer och större affärer.



**VD
MANAGING DIRECTOR
Ulrika Nilsson**

ulrika.nilsson@piteaport.se
0911-23 21 33, 070-560 76 61

Port of Piteå

STÖRSTA
FARTYGS DJUP

11,2

METER

ANTAL
FARTYGSANLÖP

350

STYCKEN

ANTAL ANSTÄLLDA

8

PERSONER

INVESTERINGAR

Inom en tioårsperiod har vi investerat 250 miljoner kronor, i en helt ny hamndel och elektrifiering av inkommande järnväg.

250
MKR

TOTAL MAGASINSKAPACITET

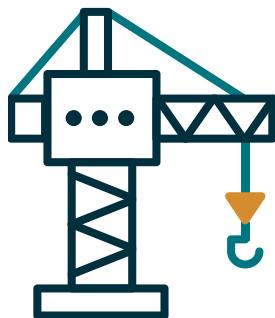
60 000 m²

Lagringsyta under tak

GASOLDEPÅ

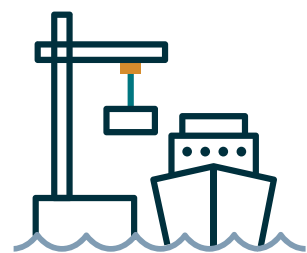
100 000 m³

KRANKAPACITET



Fyra vikarmskranor och två hamnkranor, 65 tons + 100 tons lyftkapacitet. Vid samlyft kan högre lyftkapacitet uppnås.

DUBBLA
RORO-
LÄGEN



SÄKERHETS- OCH DRIFTCHEF
Clas R Johansson

clas.johansson@piteaport.se
0911-23 21 32, 070-593 10 34



EKONOMI
Åsa Holmats-Nordström

asa.holmatsnordstrom@pitea.se
070-280 86 90

ANTAL KAJER

5

 STYCKEN

Den totala kajlängden ligger på 720 meter

TERMINALYTOR

330 000

 m²

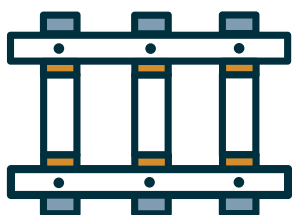
VARAV ASFALTERADE

200 000

 m²

JÄRNVÄGSSPÅR

3

 STYCKEN

KAJLÄNGD ENERGIHAMN

60

 METER

TORRLASTKAJ

660

 METER

JÄRNVÄG

Elektrifierat fram till hamnen. Hamnens järnväg erbjuder en växande logistiklösning.

ÅRET RUNT-TRAFIK?

JÄ!

NÄRHET TILL E4:AN

5

 MINUTER

ENERGIDEPÅ I HAMNENS NÄROMRÅDE

300 000

 m³

OMSÄTTNING GODS

1,6

 MILJONER TON

DRIFT

Bolaget Piteå Hamn AB har en egen driftavdelning med drift av hamninfrastrukturen och bemanning av energihamnen som huvudsakligt uppdrag.

PITEÅ HAMN

LINDBÄCKS

- A: Torrlastkaj
- B: Energihamn
- C: RoRo-lägen
- D: Uppställningsplats
- E: ShoreLink truckverkstad
- F: ISPS-skydd
- G: Järnväg
- H: Kemikalieterminal
- 1-8: Magasin

Vi börjar med sjöfart

Vi har två hamnanläggningar med en total kajlängd på 720 m.

Vid energihamnen och torrlasthamnen kan fartyg med upp till 250 m längd, 35 m bredd, och med ett max djupgående på 11,20 m angöra.

Vid energihamnen hanteras flytande produkter och vid torrlasthamnen allt övrigt gods. Energihamnen med en längd på 60 m erbjuder 1 kajplats (kajplats 1).

Torrlasthamnen har fyra kajplatser (kajplats 2 till 5) med en sammanlagd längd av 660 m. Vid förtöjning på kajplats 3 och 4, finns möjlighet till Ro-Ro-lossning/lastning. Ro-Ro-läget är uppvärmt vintertid med syfte att ha 100% tillgänglighet även under vinterförhållanden.

Farleder

Med ett inseglingsdjup på 12,5 meter utgör Port of Piteå en av Bottenvikens djupaste hamnar.

Hamnen har möjlighet ta emot fartyg med en längd av 250 m och med en bredd på 35 m. Fördelarna med att kunna ta emot stora fartyg är flera. Transportkostnaderna minskar för regionens industri, vilket ökar dess konkurrenskraft. Miljön gynnas när fartygets förbrukning per transporterat ton minskar.

Port of Piteå ansvarar även för farleden genom Pitsund upp till SCA:s Pappersbruk, Munksund, där inseglingsdjupet är 6,5 m. Samtliga SSA som Port of Piteå ansvarar för är av senaste internationell standard.





Vår farled är unik

Vi har producerat en film som visar hur tillgänglig Piteå hamn är, mycket tack vare den djupa och lättnavigerade farleden. I filmen berättar Clas Johansson, sjöfartsansvarig, om farledens funktion och fördelar.

[Klicka här för att komma till filmen](#)

Restriktioner Sjöfartsverket

Angivna normer via länken är maxvärden och kan behöva skärpas på grund av fartygstyp, vindriktning och andra omständigheter.

[Klicka här för att komma till aktuella restriktioner](#)

Hamntaxa

Inom Port of Piteå gäller beslutad hamntaxa och prislista för övriga tjänster. Dessa reglerar avgifter relaterat till de olika transportslagen.

Miljörabatt erhålls under förutsättning att registrering har utförts i enlighet med bestämmelserna för ESI alternativt CSI. Fartyg som har minst 30 poäng enligt ESI eller har minst 4 stjärnor enligt CSI erhåller 10% rabatt på fartygsavgiften.

Hamntaxa
Övriga tjänster

[Klicka här](#)
[Klicka här](#)



Foto: Laslo

Järnväg - elektrifierat fram till hamnen

Vi har installerat automatisk fartradar, upplysning och i samarbete med övriga aktörer på området även kompletterat järnvägsövergången med kryssmärken, bommar och ljus.

Spårplan Hamnen

Inom hamnens verksamhetsområde finns ett elektrifierat rundgångsspår samt ett antal last-, lossnings- och uppställningsspår. Rundgångsspåret har en hinderfri längd av 375 m och övriga spår är ca 250 m.

Spårplan Energibangården

Efter bangården på hamnen finns ytterligare en bangård, Energibangården. Bangården består av tre kortare spår utan elektrifiering: Spår 1 och 2 som är ämnat för gasolutlastning

Kapacitetstilldelning

Fullständig förteckning av kapacitetstilldelning inom hamnens verksamhetsområde finns på hemsidan. [Klicka här för att komma till förteckningen](#)

Trafiksäkerhetsinstruktion

På hemsidan finns aktuell trafiksäkerhetsinstruktion som innefattar all kommunal järnväg inom Piteå kommun. [Klicka här för att komma till förteckningen](#)

Miljöarbete

Vi arbetar för att minimera resursförbrukningen av energi, utsläpp till luft samt förebygga föroreningar. Vi följer kontinuerligt upp verksamheten i förhållande till gällande villkor i miljötillstånd samt bolagets egna uppställda miljömål.

Ett av bolagets huvudsakliga mål är att verksamheten år 2030 ska vara helt fossilfri. Ett mål vi delar med hamnoperatören ShoreLink.

Konkreta insatser:

- Landströmsanslutning (el 6 kV) för fartyg finns vid kaj för att möjliggöra att främst linjefartygen kan minska miljöutsläppen under tiden de ligger vid kaj.
- Operatör med eldrivna mobila hamnkranar.
- LED belyser såväl terminalytor som magasin.

Intermodala lösningar är bra för miljön

Intermodalitet innebär att vid frakt av gods kombineras flera transportsätt, och att omlastning mellan fartyg, tåg och lastbil sker i en effektiv logistikkedja. Hamnen som intermodalt nav möjliggör effektiva och hållbara transporter. Genom intermodala lösningar får vi en ytterst effektiv logistikkedja, undviker både skador och stölder samt nyttjar järnvägsnät och sjöfart maximalt, vilket är bra för miljön.

Miljötillstånd

Port of Piteå har tillstånd för, och bedriver, tillståndspliktig verksamhet och måste därför kontinuerligt följa upp, kontrollera och redovisa den egna verksamheten. Uppföljningen, kontrollen och redovisning av verksamheten sammanställs i en årlig miljörapport för tillsynsmyndigheten att ta del av.

Energismart hamnkontor

Vårt nybyggda hamnkontor på Farleden 54 är en unik energismart byggnad. Hamnkontoret följer en tydlig hållbarhetsprofil. Piteå hamn har medvetet valt energieffektiva lösningar till hamnkontoret i form av bergvärme, solceller till fasaden och elbilsladdare. Hamnkontoret är den första byggnaden i Norrbotten med fasadintegrerade solcellspaneler.





Vi har en stark position

- Cirka 65% av godsflödena består av skogsprodukter. Hamnen har på senare år blivit alltmer differentierad.
- Hamnen är en förutsättning för den gröna omställningen.
- Av de 25 största företagen i Norrbotten är åtta kunder till Piteå Hamn: LKAB, Sveaskog, SmurfitKappa, SCA men även Stenvalls trä, SunPine och Lindbäcks Bygg.
- Skogsindustrin är ryggraden med kunder som SmurfitKappa, Sveaskog och Stenvalls trä.
- Linjetrafik med SmurfitKappas kraftliner som bas till England, Holland och Tyskland.
- Containerlinjetrafik på Bremerhaven och Hamburg.
- Fordonsterminal för distribution av nya fordon till norr- och Västerbotten.
- Projektlaster såsom vindkraftsdelar, maskin- och anläggningar till gruvindustrin.
- Bunkring av statliga isbrytare





Terminalytor

Vi har lagringslösningen för dina behov.

Bolaget förfogar över totalt ca 300 000 m² lagringsyta utomhus. Inom hamnens verksamhetsområde finns ett antal planer med hög bärighet som lämpar sig för utomhus mellanlagring och hantering av varierande godsslag. Accessen till och från planerna är god där svängradier medger långa transporter.

Hamnområdet ligger på totalt 50 hektar. Ny hamndel (färdigställd 2020) ökade området med ca 6,5 hektar nya terminalytor disponibla för nya logistikaffärer och eventuellt lagring under tak vid lämpliga affärsupplägg.

Magasin

Inom hamnens verksamhetsområde finns ett antal olika magasin som lämpar sig för mellanlagring av varierande godsslag.

Samtliga magasin är försedda med ändamålsenliga dörrar/portar, allmänbelysning och golvbeläggning. Inget av magasinerna är uppvärmda.

Skalskydd

Hela verksamhetsområdet omfattas av ISPS-koden och är därför bland annat försedd med yttre skalskydd, en skyddschef (Port facility security officer, PFSO), fjärrmanövrerade portar, inspelningsbar CCTV och bemannad in- och utpassage 24/7/36.

Med anledning av terrorattacker i USA 11 september 2001 uppdaterade International Maritime Organization (Imo) den så kallade Solas-konventionen (Safety of life at sea) och skapade "ISPS-KODEN". ISPS-koden (International ship and port facility security code) skyddar sjöfarten mot yttre hot.

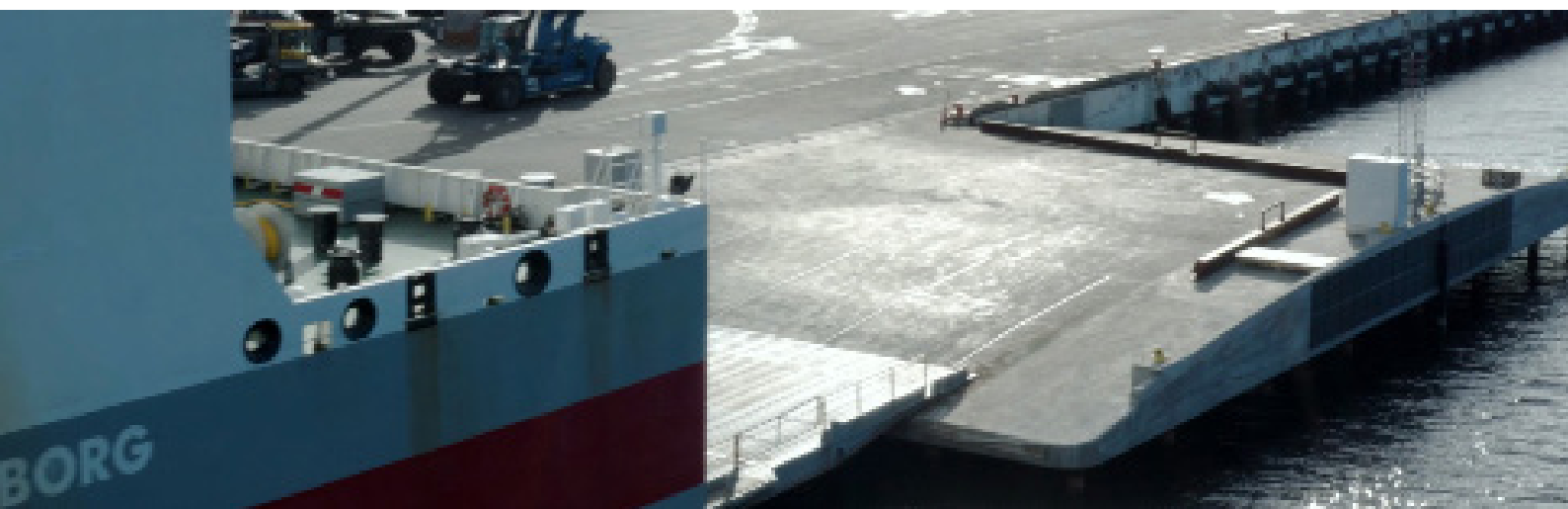
RoRo-ramp

RoRo står för roll on/roll off och innebär att lastenheterna rullas ombord på fartyg som går på tät linjetrafik, främst i Europa.

Mått

- Bredden är 24,6 m mellan utsida betong torrlastkaj och RoRo-ramp.
 - Längden är 44,2 m mellan utsida betong rororamp.
 - Överytan är utförd i en radie av 150 m med möjlighet till angöring från bägge hållen.
 - Överkantens nivå går från +1,42 m till +3,03 m RH 2000.
- Dubbla RoRo lägen västra 345 m och östra 308 m.

Fullständigt material finns att läsa på hemsidan: [Klicka här](#)





Isbrytning

Tjänsten utförs av upphandlad entreprenör. Nuvarande avtalspart, Luleå Hamn AB erbjuder sin nyaste bogserare VILJA för uppdraget.

Vilja bryter isen i Piteå Hamns farleder, och säkerställer den viktiga godstrafiken till och från Piteå. Utanför hamnens farleder tar Sjöfartsverkets isbrytare över. Vilja, som mäter 36 x 13 meter, är en av världens starkaste hybriddrivna isbrytande bogserbåtar och har en maskinstyrka på 7400 hästkrafter och en dragkraft på 100 ton. Hon drivs delvis på el, vilket bidrar till att sänka utsläppen av koldioxid.

Avfall

Mottagning av avfall sker i enlighet med "Sjöfartsverkets föreskrifter och allmänna råd om mottagning av avfall från fartyg", (SJÖFS 2001:12) och Europaparlamentets och rådets direktiv 2000/59/EG. Det vill säga regler och omhändertagandet av fartygsgenererat avfall.

Mottagningsplatsen är utrustad med olika kärl för materialåtervinning där fraktioner och skyltning följer EU projektet "Baltic Master II" rekommendationer.

Läs mer på hemsidan

Energihamn

Vid energihamnen hanteras energiprodukter och flytande kemikalier i 5 stycken produktledningar. Energihamnen i Piteå lossar/lastar tankfartyg årets alla dagar med undantag för vissa storhelger.

På hemsidan finns särskilda restriktioner för energihamnen. **Klicka här.**



Foto: Anders Westergren

Last/Loss

Inom verksamhetsområdet finns de flesta resurser som krävs för hantering vid lastning och lossning från fartyg, lastbil och eller tåg.

Terminaltruckar, hjullastare, kranar och dragfordon med en hel arsenal av redskap. All lastning och lossning ombesörjs av kontrakterad operatör: ShoreLink.

Hamnen i Piteå är utrustad med lyftkranar till olika ändamål för lastning/lossning av bland annat skogsprodukter, bulkgoods, containerhantering och projektlaster.

Veckovisa transporter på tidtabell säkerställer leveranserna till köparna av produkterna. Bland de dominerande godsslagen märks även sågade trävaror. Köparna av produkterna finns framförallt i Syd- och Mellanuropa samt Nordafrika. Massaved och flis från i huvudsak Baltikum dominerar bland de inkommande godsslagen.





Foto: Jennie Lind

Operatören ShoreLink

ShoreLink är länken som gör det möjligt för dagens och morgondagens moderna industri att nå sina kunder på ett hållbart sätt. Företaget är operatör i Piteå hamn med kompletta logistiklösningar som inkluderar godshantering, transporter, skeppsklarering och spedition.

Hos ShoreLink hittar du kranar och maskiner som gör det möjligt att hantera ditt gods på bästa sätt. Framför allt träffar du nytänkande och ansvarsfulla medarbetare, som varje dag arbetar med att utveckla vår verksamhet. ShoreLink är certifierade enligt ISO 9001 och 14001 med sikte på att leverera logistiklösningar som utvecklar framtidens samhälle.

Läs mer om ShoreLink på deras hemsida

Framgångsrika grannar

Vi utgör navet på Haraholmen, ett område som kommer att expandera. Redan idag finns åtskilliga framstående företag i närheten av vår verksamhet. Flera av dem är familjeföretag som slagit sig in på internationell marknad.

SunPine

Ur råttallolja, en restprodukt från pappersbruken, utvinns vi framför allt talldiesel, harts, terpentin och bioolja. Talldiesel är ett biobränsle med låga utsläpp av koldioxid och låg energiåtgång under produktens produktions- och livscykel. Harts är en råvara som används vid tillverkning av till exempel tryckfärg och lim. SunPine bildades 2006 och ägs av Sveaskog, Södra skogsägarna, Preem och Lawter.

Lundqvist trävaru

Tillverkar byggsatser för exempelvis garage, fritidshus, stall och allt däremellan. Sedan 2014 har bolaget utsetts till Gasellföretag fem år i rad av Dagens Industri, samt utsett till hela Sveriges Digitala Gasellföretag 2014 av Google och Dagens Industri. Bolaget har även utsetts till Superföretag av Veckans Affärer fem år.

Wibax

Wibax säljer, köper in, processar och distribuerar flytande kemiska produkter och biooljor till basindustrin främst inom Norden. Verksamheten består av försäljning, import, produktion, utveckling, service & underhåll, lagring och distribution av i första hand flytande kemiska produkter i bulk.

Skoogs Bränsle

Ett familjeägt energiföretag som arbetar med distribution och försäljning av bränsleprodukter i Norrbotten. Skoogs Bränsle är ett lokalt alternativ till de oljebolagsjättar som lämnar bygden, och stationsnätet består idag av över 100 tankstationer, från Ångermanälven i söder till Kiruna i norr.

Lindbäcks

Ett ledande företag inom industriell produktion av flerbostadshus. Startade 1924 och i december 2017 invigdes företagets toppmoderna produktionsanläggning för flerbostadshus. Bygger bostäder i trä från de norrländska skogarna.

Stena Recycling

Stena Recycling är en relativt ny aktör på Haraholmen, men i hållbarhetsbranschen är bolaget väletablerade med över 90 anläggningar runt om i landet. Anläggningen på Haraholmen renar inte bara avfall från hamnen, utan även från andra lokala kunder och Stena Recyclings grannfilialer.

Foto: Maria Fäldt



Haraholmen är redo för expansion

Området ligger centralt och kan erbjuda goda förutsättningar för godstransporter. Här finns ett detaljplanerat industriområde på 74 hektar - redo för expansion.

Port of Piteå

Organisationsnummer: 556643 – 1911

Tullkod: SEHAH

EORI: SE5566431911

Tullklareringsexp: Stockholm (Arlanda)

Godslokalkod: AJD

Anläggning: SEPIT 0001

Järnväg:

DIUM: Serving RU 2174 Code 01412-6

Station: PTÅ, Piteå, 3120, 06, 06 Piteå
Haraholmen

Fartygsoperationer, Energihamn:

0911-24 60 40, alt. +46 911 24 60 40

